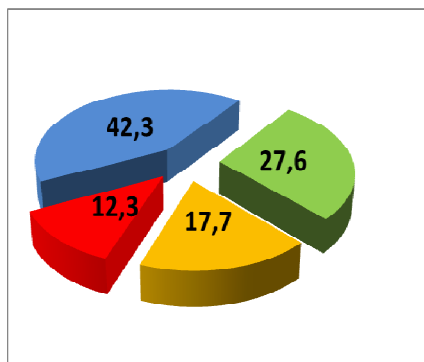


АНАЛИЗ РЕЗУЛЬТАТОВ краевой диагностической работы по РУССКОМУ ЯЗЫКУ 8 класс (28 ноября 2013 г.)

Краевую диагностическую работу выполняли учащиеся 8-х классов 44 территорий Краснодарского края. В целом результаты работы можно считать удовлетворительными (82,3 % выполнения).

«2»	«3»	«4»	«5»
12,3 %	42,3 %	27,6 %	17,7 %



Процент учащихся, получивших "5" и "4", выглядит следующим образом:

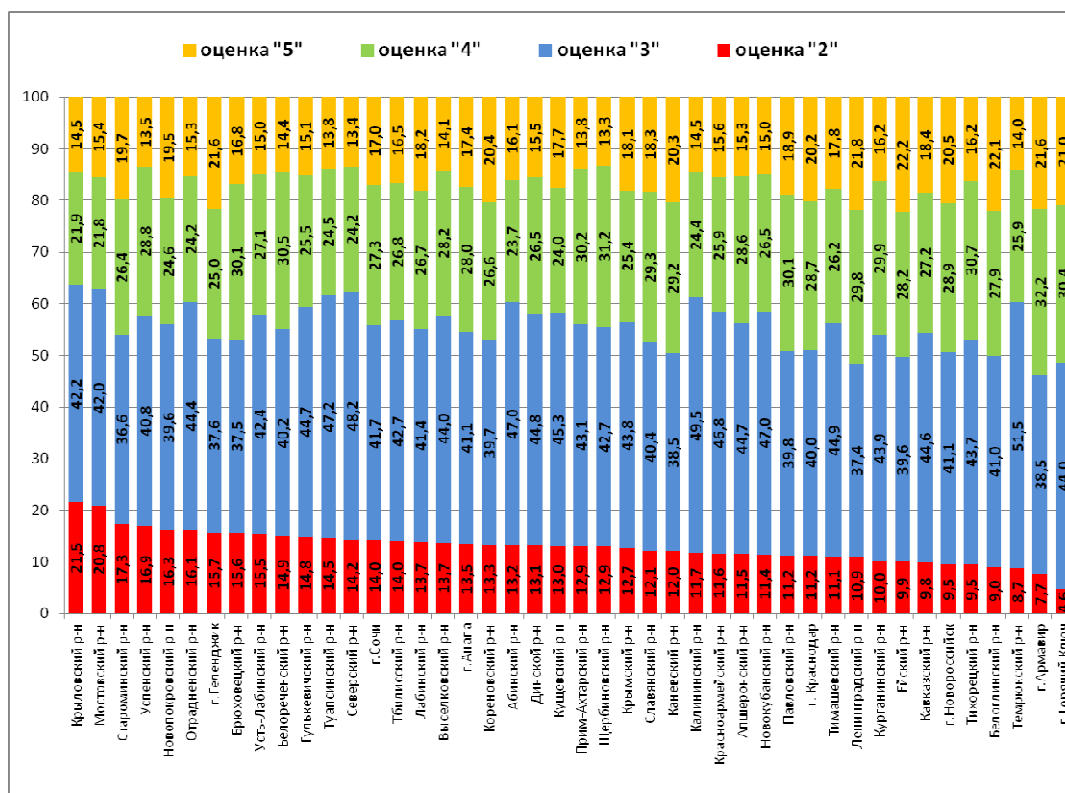
«4» - 27,6 %

«5» - 17,7 %

Общий процент качества выполнения заданий – 45,3 %.

По отдельным заданиям получены следующие результаты:

По территориям края результаты расположились таким образом:





Наибольшую трудность у школьников вызвало седьмое задание – найти и выписать средство выразительности. В вариантах работы были такие художественные приёмы: эпитет, метафора, сравнение, олицетворение. Учащиеся выполнили это задание всего на 61,8%.

Также сравнительно низкий процент был показан в части первого задания, проверявшего орфографические умения (66,6%). При этом, что в этом же задании по пунктуации школьники показали 80,8% выполнения.

Примерно на таком же уровне были выполнены третье и второе задания. В третьем задании нужно было подобрать к слову стилистически нейтральный синоним.(80,1%)

Во втором задании нужно было указать номер предложения, наиболее полно дающего ответ на заданный вопрос.(82,5,%).

К сожалению, четвёртое и шестое задания: из предложений выписать слово с чередующейся гласной в корне (72,5%) и найти слово с определённым написанием суффикса. (72,8%) дали более низкие проценты выполнения.

Методические рекомендации:

- организовать рассредоточенную подготовку к итоговой аттестации школьников по русскому языку за курс основной школы, включая в процесс обучения 8-го класса отдельные задания из текущей демоверсии ГИА-9 по уже изученному материалу;
- усилить внимание к практической грамотности учащихся по орфографии и пунктуации;
- на уроках русского языка сочетать морфемный разбор слова с орфографическим комментарием;
- как можно чаще практиковать анализ текста с выделением частотных изобразительно-выразительных средств, используя для этого более тесную интеграцию уроков русского языка и литературы.

Исп.: Николаевская Е.Л.; тел.:8-918-1-64-65-11.