

АНАЛИЗ РЕЗУЛЬТАТОВ краевой диагностической работы по РУССКОМУ ЯЗЫКУ 5 класс (20 ноября 2013 г.)

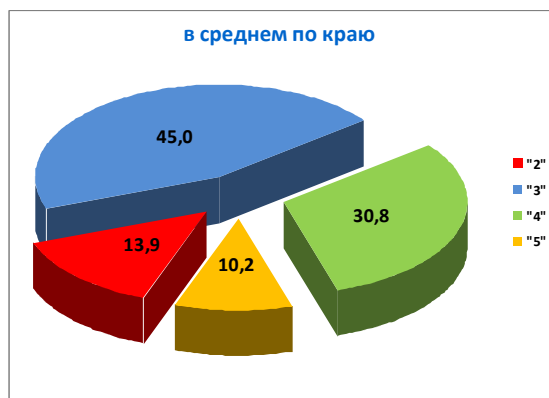
Краевую диагностическую работу по русскому языку выполняли 91,4 % учащихся 5-х классов ОУ Краснодарского края.

В таблице 1 и на диаграмме 1 представлены результаты по итогам работы – количество полученных оценок в процентах.

Таблица 1

«2»	«3»	«4»	«5»
13,9 %	45,0 %	30,8 %	10,2 %

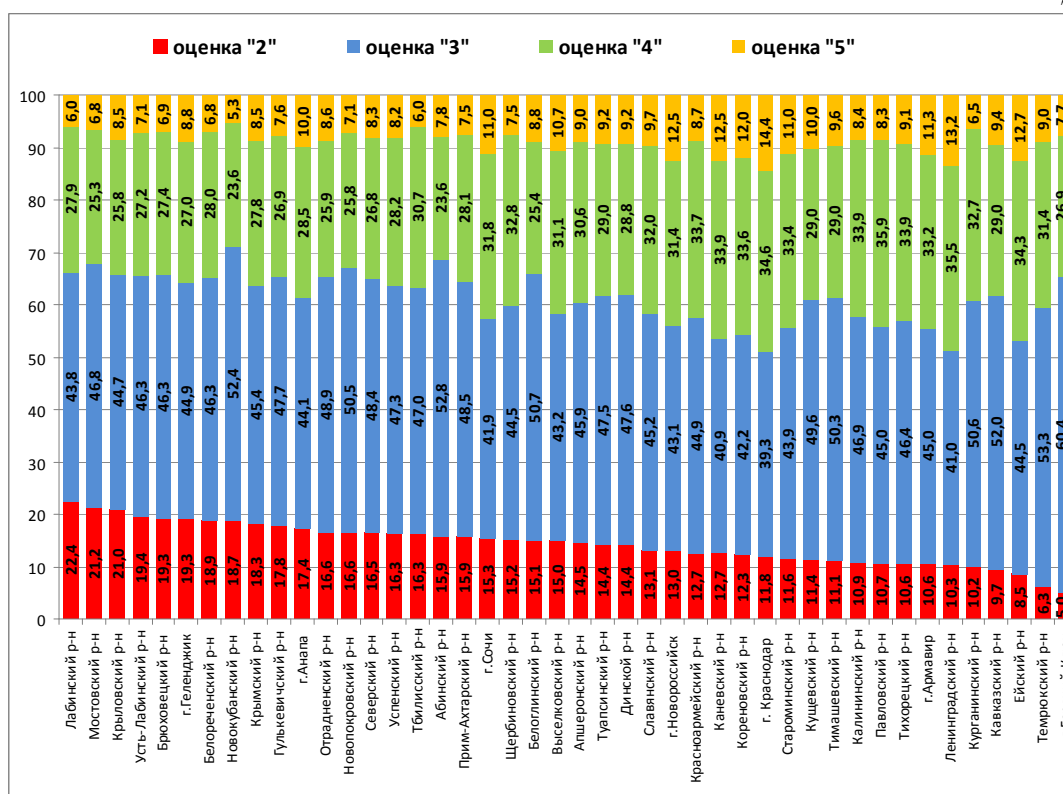
Диаграмма 1



Результаты выполнения работы в целом идентичны результатам аналогичной работы, проведенной в I полугодии 2012-2013 учебного года.

Распределение оценок по территориям края отражает диаграмма 2.

Диаграмма 2



Работа ставила своей целью проверку усвоения учебного материала за курс 4 класса и состояла из 15 тестовых заданий. Проверке подвергались уровень орфографической грамотности, знание фонетики и морфологии (самостоятельные и служебные части речи).

Высокие результаты обнаружили учащиеся г. Горячий Ключ, Ейского, Кавказского, Темрюкского р-нов (от 5 % до 10 % неудовлетворительных оценок). Слабую подготовку показали учащиеся Лабинского, Крыловского, Мостовского р-нов (от 21 % до 22,4 % не справившихся с заданиями).

Самые высокие результаты показали гимназические профильные классы.

Таблица 2

«2»	«3»	«4»	«5»
4,4 %	29,9 %	39,2 %	26,5 %

Учащиеся Ейского, Курганинского и Ленинградского р-нов выполнили работу на 100 %. Сравнительно высокий процент неудовлетворительных оценок (15,4 %) в гимназических профильных классах г. Анапы, хотя в то же время количество отличных оценок у них значительное – 26,9 %.

Несколько ниже уровень выполнения работы в лицейских классах.

Таблица 3

«2»	«3»	«4»	«5»
5,1 %	29,5 %	41,1 %	24,0 %

На 100 % выполнили работу учащиеся лицейских классов Ейского, р-на. По 2,3 % не справившихся с КДР в г. Новороссийске и в Кавказском р-не. Относительно низкий результат (12,1 % неудовлетворительных оценок) в Северском р-не.

Самые низкие результаты в коррекционных классах 7-го вида.

Таблица 4

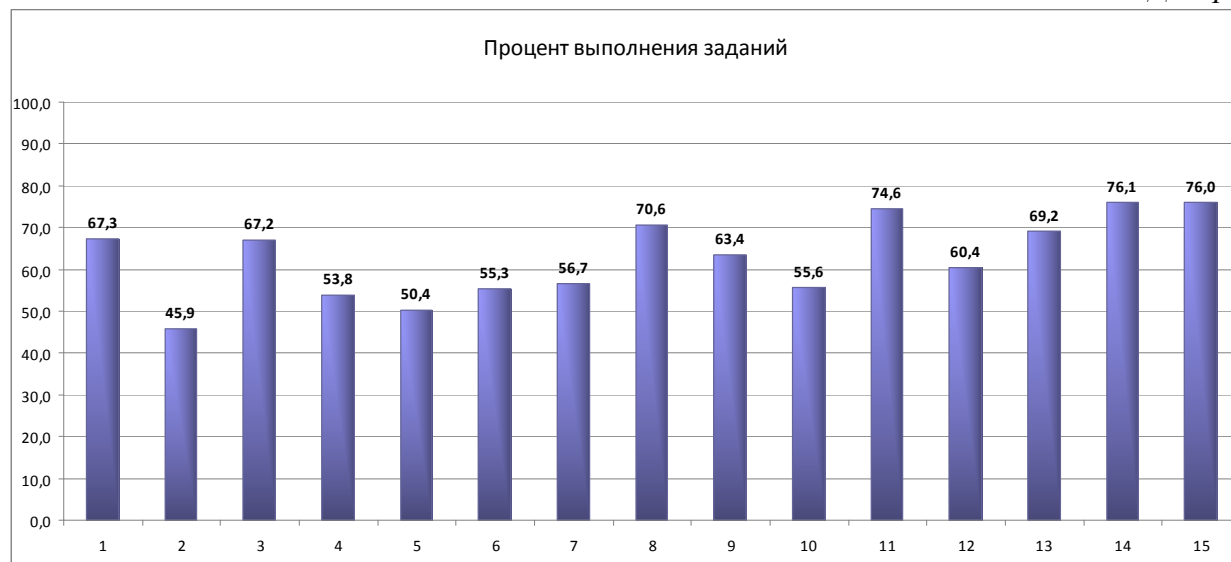
«2»	«3»	«4»	«5»
39,1 %	52,0 %	7,5 %	1,5 %

Меньше всего неудовлетворительных оценок в г. Новороссийске (8,3 %). Самое большое количество не справившихся с работой в коррекционных классах г. Анапы, Геленджика, Ейского р-на (100 %),

Поэлементный анализ КДР показывает (диаграмма 3), что в среднем по краю диапазон выполнения заданий составил от 45,9 % (задание 2) до 76,1 % (задание 14). Самые высокие результаты учащиеся показали в знании морфологии (самостоятельные и служебные части речи, задания 14, 15) – от 75 % и 75,2 % в общеобразовательных до 84 % и 82,1 % в гимназических классах соответственно. Высокий процент выполнения задания 11 (слитное, раздельное, дефисное написание слов различных частей речи) – от 73,1 % в общеобразовательных учреждениях до 87,8 % в лицейских классах. В коррекционных классах меньше всего трудностей вызвало задание 8 (правописание приставок) – 56,3 % и 15 (служебные части речи) – 55,9 %.

Наиболее трудными для учащихся оказались задания **2** – на знание фонетических норм (от 40,7 % в коррекционных классах до 56,4 % в гимназических классах); **5 и 6**, требующие знания правил правописания согласных в корне слова (от 41,8 % и 43,9 % в коррекционных классах до 65,6 % и 68,4 % в лицейских классах соответственно), а также задание **10** – на знание правописания личных окончаний глаголов (от 38,3 % в коррекционных классах до 69,9 % в лицейских классах).

Диаграмма 3



Рекомендации:

Результаты выполнения краевой диагностической работы № 1 показывают, что учащиеся испытывают серьезные затруднения в определении таких характеристик звуков, как твердый/мягкий, глухой/звонкий, а также при подсчете количества звуков в слове. Сложными для них оказались и задания на знание правописания слов с непроизносимыми согласными в корне слова. Трудности вызывает и выбор гласной в личных окончаниях глаголов. Следовательно, необходимо обратить особое внимание на повторение фонетики, правописание слов с непроизносимыми и согласными и согласными, подвергающимися оглушению, в корне слова. Дополнительных усилий требует также работа над усвоением учащимися правила правописания личных окончаний глаголов.