

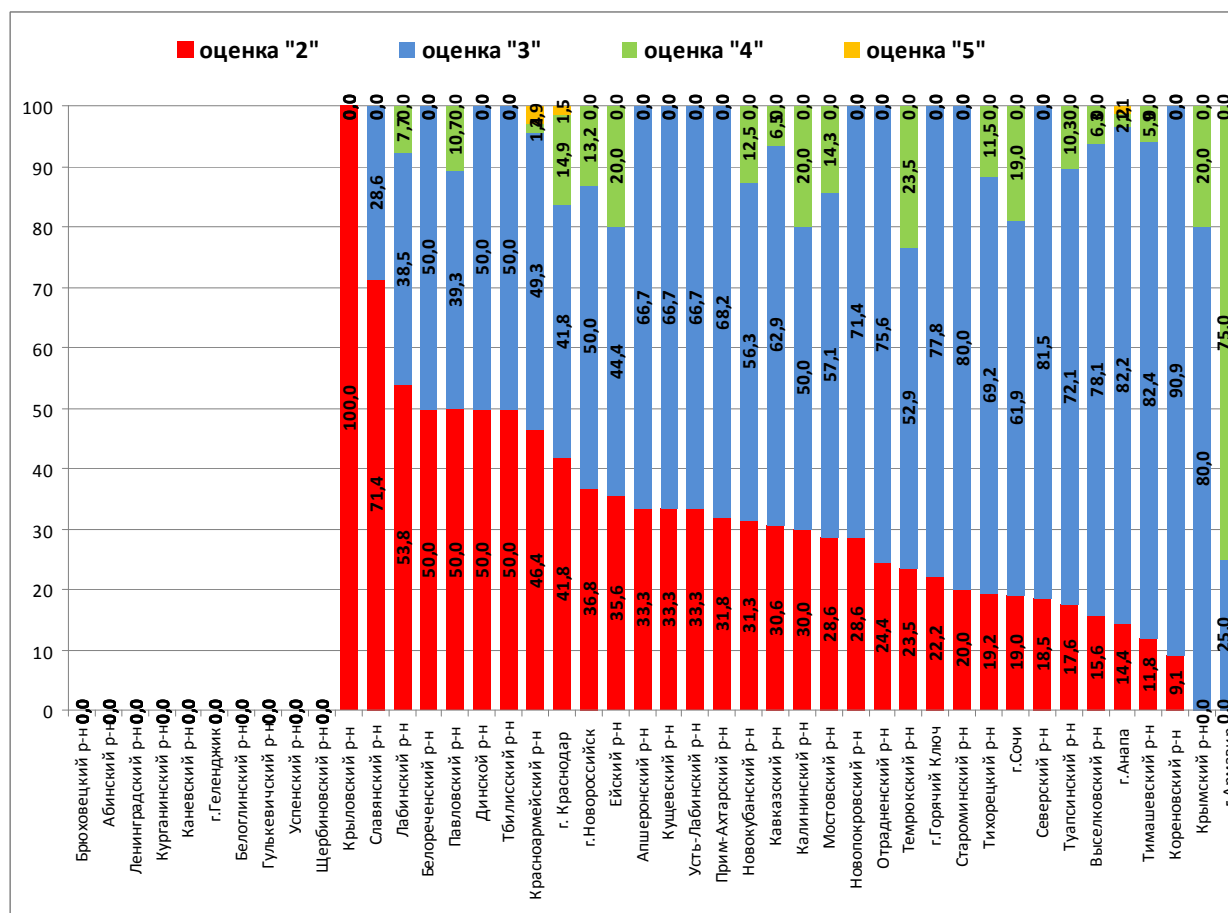
## АНАЛИЗ РЕЗУЛЬТАТОВ краевой диагностической работы по РУССКОМУ ЯЗЫКУ 10 класс ВСОШ (11 декабря 2013 г.)

Краевую диагностическую работу № 1 по русскому языку выполняли 62% учащихся 10-х классов ВСОШ Краснодарского края.

В таблице 1 и на диаграмме 1 представлены проценты полученных оценок по итогам работы.

Таблица 1.

«2»	«3»	«4»	«5»
30,3%	61,8%	7,4%	0,4%



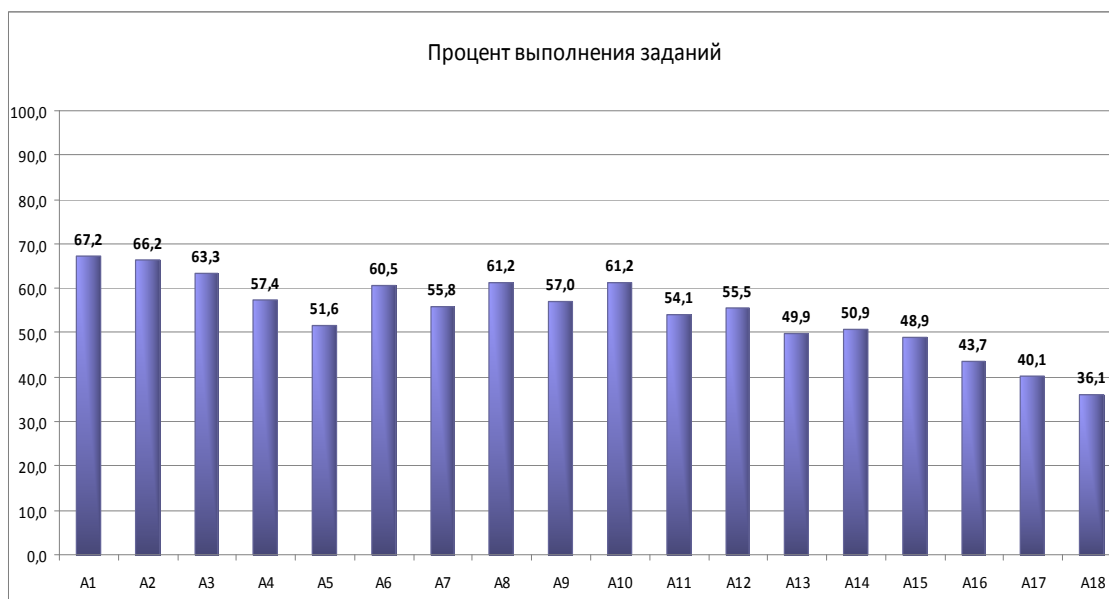
Работа ставила своей целью выявление уровня готовности учащихся к выполнению заданий ЕГЭ с выбором ответа и умения работать с бланками ЕГЭ. Работа состояла из 18 заданий по нормам русского языка, смысловому и лексическому анализу микротекста, орфографии и пунктуации.

Уровень выполнения работы в целом невысокий. Настораживает тот факт, что работу выполняли менее двух третей учащихся 10 классов. Из них почти треть не справилась с работой, хотя для неё были отобраны самые простые и доступные выпускникам основной школы задания. Полностью справились с работой только учащиеся г. Армавира и Крымского района. В вечерних школах Красноармейского района, гг. Анапы и Краснодара есть учащиеся, которые выполнили КДР отлично.

Самые низкие результаты показали десятиклассники ВСОШ Крыловского района (из 10 учащихся писал 1, и тот не выполнил работу), Славянского района (из 27 учащихся писали 7, не справились 71%), Лабинского района (из 29 учащихся писали 13, не справились 54%). Половина учащихся 10 класса ВСОШ Белореченского и Павловского районов не выполнили работу.

Поэлементный анализ показывает, что с шестью заданиями из 18 справляются более 60% учащихся. Это первые задания, связанные с владением акцентологическими, морфологическими, лексическими нормами; определением зачина и лексического значения слова в микротексте и правописанием приставок.

Как и в прошлом году, плохо выполнены пять последних заданий – все они по синтаксису и пунктуации. Так, с заданием на употребление запятой при обособленных членах предложения справились 49% писавших работу; с заданием на употребление запятой при однородных членах предложения - 40%; с заданием на употребление запятой при вводных словах – 44%. А последнее задание – на употребление запятой в сложноподчинённом предложении с придаточным определительным – смогли выполнить только 36% писавших КДР. Менее половины учащихся смогли выполнить также задание на слитное и раздельное написание частицы НЕ с разными частями речи.



*Рекомендации:*

1. Анализ выполнения отдельных заданий свидетельствует о том, что учащиеся 10 классов ВСОШ не умеют распределять своё время. Скорее всего, они расходуют на выполнение тестовых заданий гораздо больше времени, чем это предусмотрено условиями КДР и условиями будущего экзамена. Следовательно, необходимо обратить внимание на эту сторону подготовки к ЕГЭ.

2. Уделить особое внимание обобщающему повторению синтаксиса и пунктуации. Занятия по изучению синтаксиса и пунктуации проводить на материале текста.

3. Повторение орфографии проводить на обобщающем уровне на основе морфологии и синтаксиса.

4. Тренировать учащихся в рациональном распределении времени при выполнении контрольной работы и подготовке к экзамену.

Доцент кафедры  
русского языка ККИДПО  
Р.М. Гриценко