

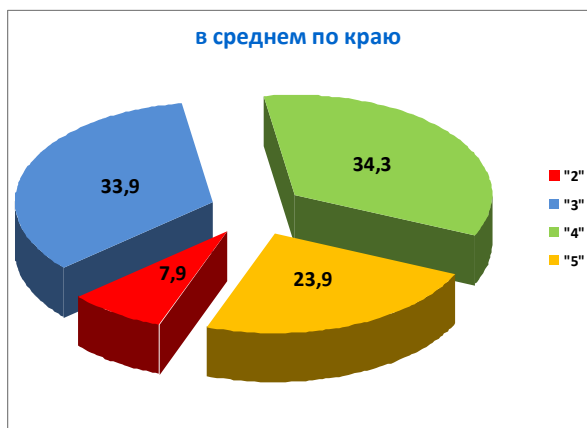
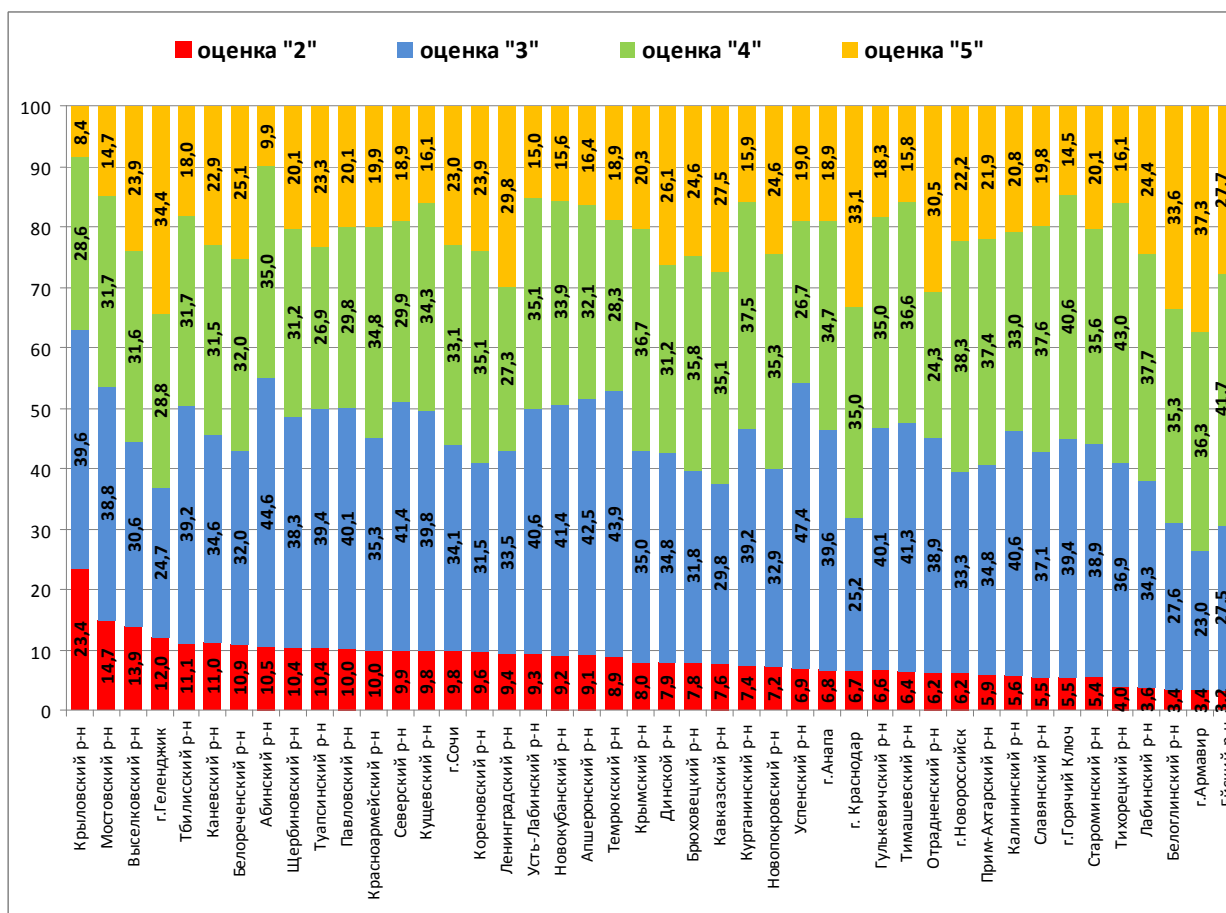
АНАЛИЗ РЕЗУЛЬТАТОВ краевой диагностической работы по РУССКОМУ ЯЗЫКУ 10 класс (11 декабря 2013 г.)

Краевую диагностическую работу № 1 по русскому языку выполняли 90% учащихся 10-х классов ОУ Краснодарского края.

В таблице 1 и на диаграмме 1 представлены проценты полученных оценок по итогам работы (все ОУ).

Таблица 1.

«2»	«3»	«4»	«5»
7,9%	33,9%	34,3%	23,9%



Работа ставила своей целью выявление уровня готовности учащихся 10-х классов к работе с материалами ЕГЭ (часть А), умения правильно оформлять тестовые задания. Работа состояла из 20 заданий по нормам русского языка, грамматической синонимии, грамматическому анализу микротекста, орфографии, пунктуации и определению главной информации в тексте.

Результаты КДР можно считать удовлетворительными. Наиболее высокие результаты обнаружили учащиеся Ейского, Белоглинского, Лабинского, Тихорецкого районов и г. Армавира (менее 4% неудовлетворительных оценок). Более 30% отличных оценок получили десятиклассники гг. Армавира, Геленджика, Краснодара, Белоглинского и Отрадненского районов.

Самые низкие результаты обнаружены в Крыловском (23,4% неудовлетворительных оценок), Мостовском (14,7%), Выселковском (13,9%) районах, г. Геленджике (12%), Тбилисском и Каневском районах (11%).

Среди типов учебных заведений самые высокие показатели обнаружили учащиеся гимназий, где работу выполняли 86,6% выпускников. (Таблица 2)

Таблица 2.

«2»	«3»	«4»	«5»
2,4%	16%	36,1%	45,5%

Три четверти учащихся гимназии г. Белореченска выполнили работу на «отлично». Более 60% гимназий гг. Армавира и Туапсе также получили отличные оценки. В 4 территориях (Усть-Лабинский, Новокубанский, Ейский районы и г. Сочи) процент неудовлетворительных оценок в гимназиях значительно выше среднего показателя по краю в ОУ данного типа.

Высокие результаты показали также учащиеся лицеев (работу выполняли 90,7% выпускников). Почти по всем показателям лицеи, как и в прошлом году, уступают гимназиям. (Таблица 3)

Таблица 3.

«2»	«3»	«4»	«5»
3,3%	24,4%	42,4%	29,9%

Половина учащихся лицейских классов Кавказского района и 42% учащихся лицеев Ейского и Каневского районов получили отличные оценки. В то же время в лицеях Северского района, гг. Краснодара и Новороссийска есть не выполнившие работу учащиеся.

В профильных классах (писали 93,9%) результаты КДР заметно ниже. (Таблица 4)

Таблица 4.

«2»	«3»	«4»	«5»
6,7%	35%	39%	19,3%

В ресурсных центрах работу выполняли 89,9% учащихся. Показатели выполнения КДР распределились следующим образом. (Таблица 5)

Таблица 5.

«2»	«3»	«4»	«5»
6,8%	28,8%	35,6%	28,8%

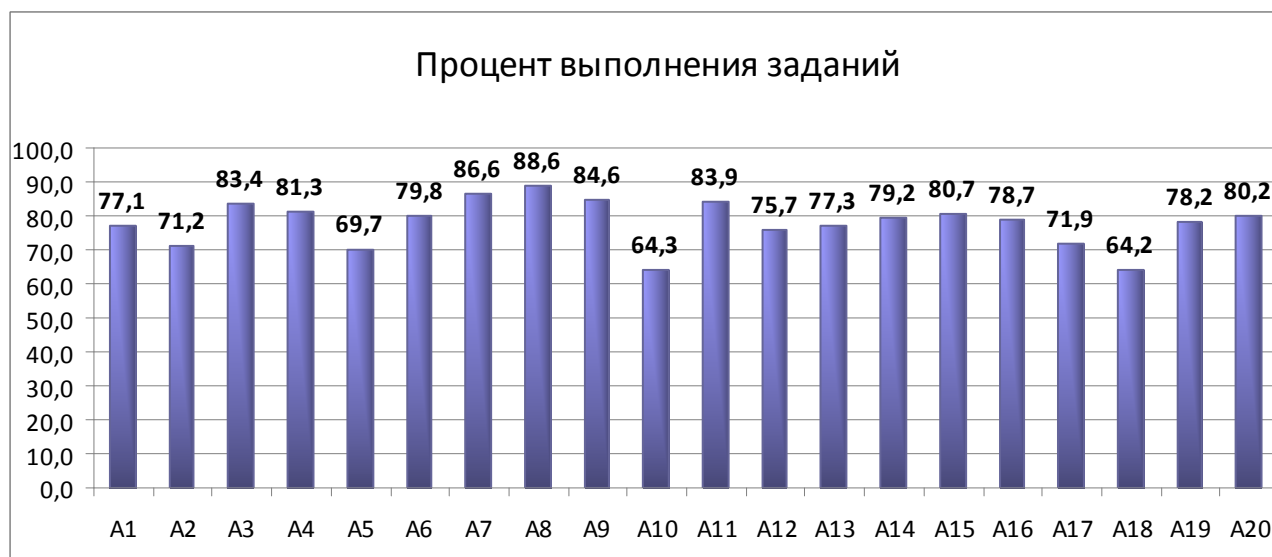
В общеобразовательных школах КДР № 1 выполняли 90,4%. Результаты немногим отличаются от общих результатов. (Таблица 6)

Таблица 6.

«2»	«3»	«4»	«5»
9%	36,7%	33,2%	21,1%

Поэлементный анализ заданий показывает, что из 20 заданий с восьмью справились более 80% десятиклассников (среди учащихся гимназий – более 90%). Это достаточно высокий уровень выполнения заданий с выбором ответа для учащихся, у которых ещё год активной подготовки к ЕГЭ. Учащиеся без затруднений справились с заданиями на определение зачина и слова-скрепы в микротексте, определение значения слова в микротексте; на владение морфологическими нормами и нормами употребления деепричастного оборота; на разграничение сложносочинённого предложения и простого предложения с однородными главными членами; на определение главной информации в микротексте.

Самый низкий уровень выполнения заданий КДР - 64%. Наибольшее затруднение вызвало выполнение заданий на правописание Н-НН в суффиксах; употребление запятой в предложении с однородными членами и владение синтаксическими нормами. С остальными заданиями справились от 70 до 80% десятиклассников.



Рекомендации:

1. При повторении изученного в основной школе материала использовать обобщающее повторение орфографии на основе словообразования, морфологии, синтаксиса.
2. Особое внимание уделить речевому (нормативному) аспекту использования языковых единиц в речи, прежде всего синтаксических.
3. Усилить работу по изучению синтаксиса и пунктуации, проводить её на материале текста, формировать умение опознавать синтаксические единицы в тексте.

Доцент кафедры
русского языка ККИДПО
Р.М. Гриценко